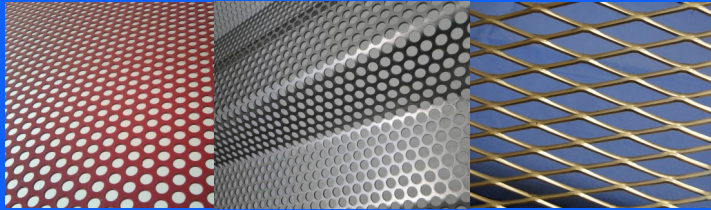
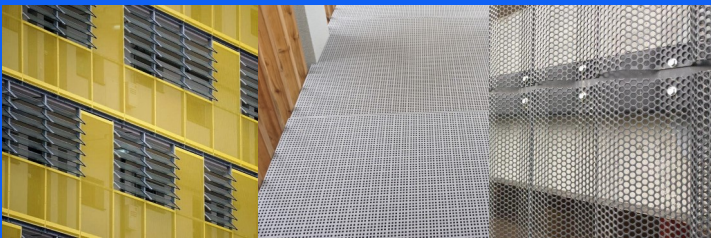
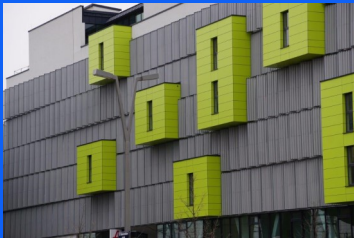
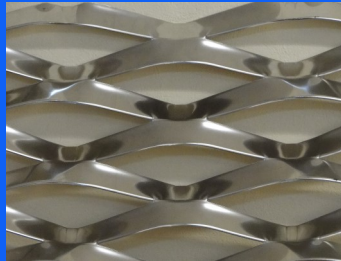


INTERMOLD Produktpalette

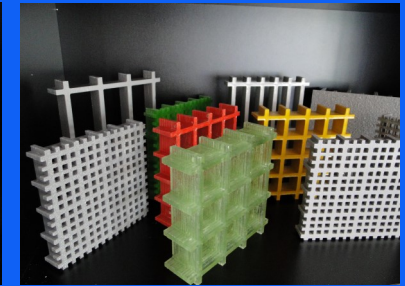
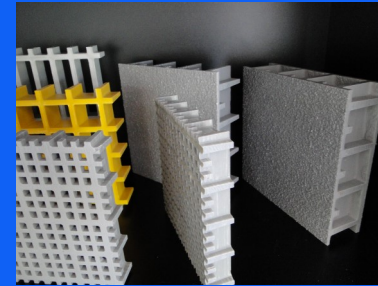


- Lochbleche
- Streckgitter
- GFK-Gitterroste
- CNC Blechbearbeitung



INTERMOLD Industrieservice GmbH, Rosenweg 1
 A-4542 Nußbach, Austria,
 Telefon: 07587 6011, Fax: 07587 60114
<http://www.intermold.at>, e-mail: office@intermold.at

GFK- Gitterroste



Gitterroste, Leitern, Brücken und Stege aus glasfaserverstärkten Kunststoffen

- Korrosionsbeständig
- Geringes Gewicht
- Einfach verlegbar
- Wartungsfrei
- Elektrisch isolierend
- Rutschsicher

Intermold GFK-Gitterroste

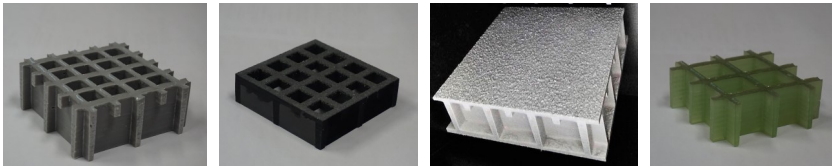
Die preiswerte Alternative zu Stahlgitterrosten

GFK Gitterroste werden aus Polyesterharz oder anderen Harzmischungen in einem speziellen Gießverfahren hergestellt. Die Stege sind durch Endlosglasfasern verstärkt.

Wir bieten für jeden Einsatzzweck die richtige Masche. Die Quadratmaschen haben den Vorteil, dass sie in jede Richtung die gleiche Tragfähigkeit aufweisen. Roste mit Mikromasche sind nicht nur optimal für Rollwagen sondern auch barfußgeeignet und Stöckelschuh-sicher. Rechteckmaschen sind optimal für Zäune geeignet und mit geschlossener Oberfläche erhalten Sie leichte, sehr tragfähige Schachtabdeckungen.

Durch europäische Fertigung und ein umfangreiches Lager können wir flexibel auf Kundenwünsche reagieren.

Eine große Auswahl an Profilen und Zubehör erlauben die Fertigung von kompletten Tragkonstruktionen aus GFK. Wir unterstützen Sie auch bei der Planung.



Ausführung:

Oberflächen: glatt R10-V10, konkav oder besandet R13-V10 nach DIN 51130, mit geschlossener Oberfläche oder gefrästen Wasserablaufschlitzen, in allen RAL Farbtönen durchgefärbt oder farbig beschichtet

Anwendungsbereiche:

Industrieanlagen, Chemielager, Elektrische Schaltanlagen, Steuerpodeste, Wasseraufbereitung, Kläranlagen, Bahn, elektrisch isolierende Zaunanlagen, Bade-stege mit rutschfester, barfußgeeigneter Oberfläche, Architektur

Zubehör:

Neben einem breiten Angebot an Ausführungen der Gitterroste bieten wir für viele Anwendungen ein umfangreiches Sortiment an Zubehör.



Technische Daten

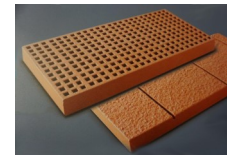
Elastizitätsmodul: 15000 MPa

Elektrischer Widerstand: > 200 MΩ

Wärmeleitfähigkeit: $k=0,22W/m^{\circ}C$

Brandverhalten: selbstverlöschend Level Bfl-S1 EN13501-1

Alterung: EN ISO 9142/04 — ohne ersichtliche Mängel



Zulässige Belastung bei Durchbiegung
1/200 der Stützweite nach DIN 25437

verteilte Last
daN/m

Lineare Last
daN/m²

Masche mm	Höhe mm	Gew Kg/m ²	Stützweite:			
			50 cm	90 cm	50 cm	90 cm
12 x 12	30	16	2100	350	650	150
20 x 20	30	18	2250	350	700	200
26 x 26	30	15	1600	250	500	150
38 x 38	40	21	3800	650	1150	350
	52	27	7400	1750	2900	950
40 x 40	25	11	900	150	300	50
	30	15	1600	250	500	150
	38	18	3250	550	1000	300
50 x 50	25	15	1300	220	400	120
	30	17	1600	290	500	150
	38	19	3300	550	1000	300
100 x 25	25	10	5800	1100	1600	600
100 x 30	28	12	1750	300	500	150
100 x 60	25	7				